

Welche Daten nutzt Verkehr.NRW?

Als Verkehrsinformationsportal bietet Verkehr.NRW beispielsweise Daten zu 50.000 Bushaltestellen des öffentlichen Nahverkehrs in NRW, 100.000 E-Ladesäulen in Deutschland und den Benelux-Ländern, mehr als 14.000 Tankstellen in Deutschland sowie über 2.000 Baustellen und 1.800 Straßen-sperrungen*.

Diese Daten produziert Verkehr.NRW nicht selbst, sondern nutzt qualitativ hochwertige Datenquellen, zum Beispiel von der Polizei, ©TomTom, Straßen.NRW, ©VRR, ©VRS oder vom Radroutenplaner NRW.



Wo finde ich Verkehr.NRW?

Verkehr.NRW ist erreichbar über alle gängigen Browser unter <https://www.verkehr.nrw>. Zudem kann Verkehr.NRW auch direkt als Smartphone App für Android im Google Playstore und für iOS im App Store heruntergeladen werden.



play.google.com



apps.apple.com

Impressum

Landesbetrieb Straßenbau Nordrhein-Westfalen
Wildenbruchplatz 1 · 45888 Gelsenkirchen
Telefon: +49 209 3808-0

Kontakt

Dr. Jochen Harding
Geschäftsführer NRW.Mobidrom GmbH
E-Mail: jochen.harding@mobidrom.nrw

Dr. Johannes Götz
Product Owner Verkehr.NRW
E-Mail: johannes.goetz@mobidrom.nrw

Margot Dittmann
Kommunikation & Marketing
E-Mail: margot.dittmann@mobidrom.nrw

www.verkehr.nrw
www.strassen.nrw.de
www.mobidrom.de



Straßen.NRW
Landesbetrieb Straßenbau Nordrhein-Westfalen

VERKEHR.NRW

Verkehrsinformationsportal
Nordrhein-Westfalen



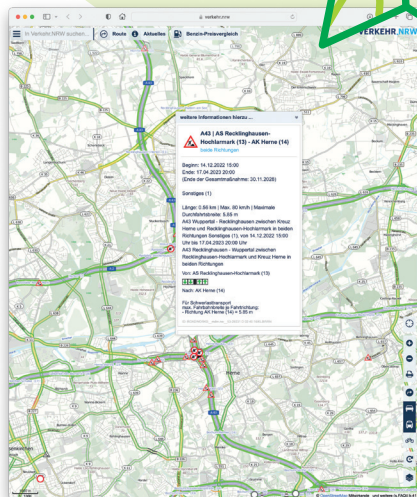
Straßen.NRW
Landesbetrieb Straßenbau Nordrhein-Westfalen

Verkehr.NRW. Was ist das?



Nordrhein-Westfalen ist mit rund 18 Millionen Einwohnern das bevölkerungsreichste Bundesland Deutschlands und eine der am dichtesten erschlossenen Regionen Europas. Das Thema Mobilität stellt daher hohe Anforderungen an Infrastruktur und Organisation von Verkehrsträgern sowie Transportmitteln. Regionen mit unterschiedlichen Verkehrsaufkommen müssen miteinander in Einklang gebracht werden. Nur so kann ein flächendeckendes Ökosystem mit einfach zugänglichen, flexiblen und nachhaltigen Mobilitätsangeboten entstehen.

Um dies zu unterstützen, bündelt Verkehr.NRW Informationen für Reisende in Nordrhein-Westfalen. Die Daten im Portal umfassen unter anderem die Verkehrslage auf den Straßen, den Verlauf von Radwegen und die aktuelle Situation im ÖPNV, inklusive Fahrplanauskünften mit tagesaktuellen Änderungen. Ob Auto, Bus, Bahn oder Fahrrad – hier können Nutzende ihre Reisen einfach planen und ihre bevorzugten Verkehrsmittel wählen.



Welche Features gibt es?

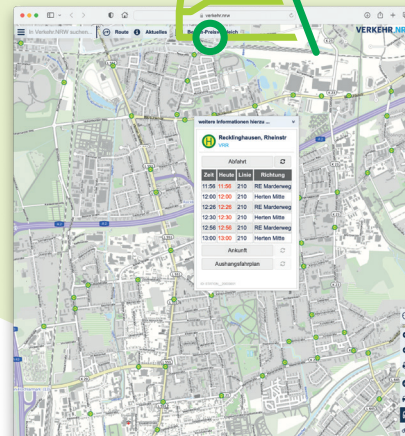
Verkehr.NRW stellt umfangreiche Reiseinformationen für Nordrhein-Westfalen zur Verfügung. Dies beinhaltet auch eine Routingfunktion, über die anhand von Start und Ziel, ggf. mit Zwischenstopps, ganz einfach passende Routen mit unterschiedlichen Verkehrsmitteln berechnet werden. Zudem lassen sich über die Suchfunktion Adressen, Haltestellen des ÖPNV, Baustellen, Sperrungen, Parkplätze und Warnungen ermitteln.

Auto: Für den motorisierten Individualverkehr informiert das Portal über die aktuelle Verkehrslage in den Farben von Grün (frei) bis Rot (Stau) auf allen relevanten Straßen in NRW, der Bundesrepublik und den Benelux-Ländern.

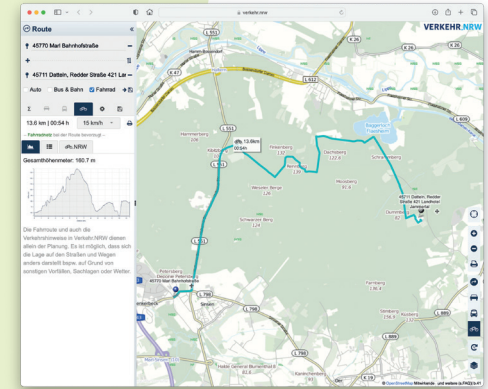


Darüber hinaus können auf der Karte viele wichtige Informationen wie Sperrungen und Warnhinweise, aber auch Standorte von E-Ladesäulen mit Adressen und verfügbaren Ladepunkten angezeigt werden.

Bus und Bahn: Reisenden mit Bus und Bahn gibt Verkehr.NRW eine Vielzahl relevanter Informationen an die Hand. So können sich Interessierte verschiedene Alternativrouten für ihre Reise ausgeben lassen. Dazu gehören mögliche Umsteigepunkte, jeweilige Gleise und gegebenenfalls zurückzulegende Fußwege. Zusätzlich lassen sich Bus- und Bahnhaltestellen, zugehörige Aushangfahrpläne mit Ankunfts- und Abfahrtszeiten ganz leicht ausgeben.



Fahrrad: Radrouten in Verkehr.NRW können übrigens auch für Rheinland-Pfalz, Hessen, Thüringen, Niedersachsen, die Niederlande und Belgien geplant werden. Zusätzlich zur Routendarstellung in der Karte wird eine übersichtliche Liste ausgegeben. Für die einfache Planung sind die Höhenmeter dargestellt.



Was sind die Ziele von Verkehr.NRW?

NRW ist eines der führenden Länder in der Digitalisierung und Vernetzung von Mobilität. Für eine erfolgreiche Verkehrswende sollen vorhandene Verkehrsmittel und Infrastrukturen noch effizienter genutzt und miteinander verknüpft werden. Um dies zu unterstützen, werden auf Verkehr.NRW Auto, Bus, Bahn und Fahrrad zukünftig noch gleichberechtigter nebeneinandergestellt. Bereits heute können in Verkehr.NRW Rad- und ÖPNV-Routen miteinander kombiniert werden. Dieses Feature wird in Zukunft noch weiter für unterschiedliche Verkehrsmittel ausgebaut.

Das Wichtigste zum Schluss: Verkehr.NRW stellt sämtliche Informationen kostenlos, werbefrei und vor allem in Echtzeit zur Verfügung.

Welche Daten nutzt Verkehr.NRW?

Als Verkehrsinformationsportal bietet Verkehr.NRW beispielsweise Daten zu 50.000 Bushaltestellen des öffentlichen Nahverkehrs in NRW, 100.000 E-Ladesäulen in Deutschland und den Benelux-Ländern, mehr als 14.000 Tankstellen in Deutschland sowie über 2.000 Baustellen und 1.800 Straßensperrungen*.

Diese Daten produziert Verkehr.NRW nicht selbst, sondern nutzt qualitativ hochwertige Datenquellen, zum Beispiel von der Polizei, ©TomTom, Straßen.NRW, ©VRR, ©VRS oder vom Radroutenplaner NRW.



Wo finde ich Verkehr.NRW?

Verkehr.NRW ist erreichbar über alle gängigen Browser unter <https://www.verkehr.nrw>. Zudem kann Verkehr.NRW auch direkt als Smartphone App für Android im Google Playstore und für iOS im App Store heruntergeladen werden.



play.google.com



apps.apple.com

Impressum

Landesbetrieb Straßenbau Nordrhein-Westfalen
Wildenbruchplatz 1 · 45888 Gelsenkirchen
Telefon: +49 209 3808-0

Kontakt

Dr. Jochen Harding
Leitung Aufbaustab NRW.Mobidrom
E-Mail: jochen.harding@strassen.nrw.de

Dr. Johannes Kunkel
Product Owner Verkehr.NRW
E-Mail: johannes.kunkel@strassen.nrw.de

Margot Dittmann
Kommunikation und Öffentlichkeitsarbeit
E-Mail: margot.dittmann@strassen.nrw.de

www.strassen.nrw.de

Gelsenkirchen, Mai 2023



Straßen.NRW
Landesbetrieb Straßenbau Nordrhein-Westfalen

VERKEHR.NRW

Verkehrsinformationsportal
Nordrhein-Westfalen



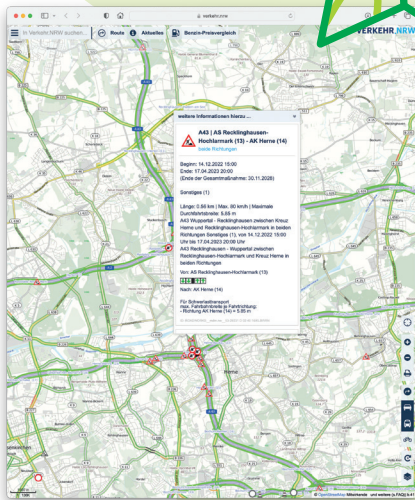
Straßen.NRW
Landesbetrieb Straßenbau Nordrhein-Westfalen

Verkehr.NRW. Was ist das?



Nordrhein-Westfalen ist mit rund 18 Millionen Einwohnern das bevölkerungsreichste Bundesland Deutschlands und eine der am dichtesten erschlossenen Regionen Europas. Das Thema Mobilität stellt daher hohe Anforderungen an Infrastruktur und Organisation von Verkehrsträgern sowie Transportmitteln. Regionen mit unterschiedlichen Verkehrsaufkommen müssen miteinander in Einklang gebracht werden. Nur so kann ein flächendeckendes Ökosystem mit einfach zugänglichen, flexiblen und nachhaltigen Mobilitätsangeboten entstehen.

Um dies zu unterstützen, bündelt Verkehr.NRW Informationen für Reisende in Nordrhein-Westfalen. Die Daten im Portal umfassen unter anderem die Verkehrslage auf den Straßen, den Verlauf von Radwegen und die aktuelle Situation im ÖPNV, inklusive Fahrplanauskünften mit tagesaktuellen Änderungen. Ob Auto, Bus, Bahn oder Fahrrad – hier können Nutzende ihre Reisen einfach planen und ihre bevorzugten Verkehrsmittel wählen.



Welche Features gibt es?

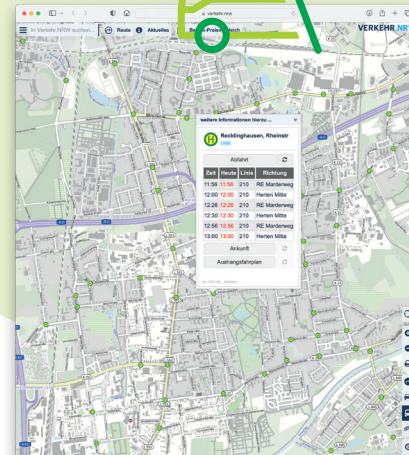
Verkehr.NRW stellt umfangreiche Reiseinformationen für Nordrhein-Westfalen zur Verfügung. Dies beinhaltet auch eine Routingfunktion, über die anhand von Start und Ziel, ggf. mit Zwischenstopps, ganz einfach passende Routen mit unterschiedlichen Verkehrsmitteln berechnet werden. Zudem lassen sich über die Suchfunktion Adressen, Haltestellen des ÖPNV, Baustellen, Sperrungen, Parkplätze und Warnungen ermitteln.

Auto: Für den motorisierten Individualverkehr informiert das Portal über die aktuelle Verkehrslage in den Farben von Grün (frei) bis Rot (Stau) auf allen relevanten Straßen in NRW, der Bundesrepublik und den Benelux-Ländern.



Darüber hinaus können auf der Karte viele wichtige Informationen wie Sperrungen und Warnhinweise, aber auch Standorte von E-Ladesäulen mit Adressen und verfügbaren Ladepunkten angezeigt werden.

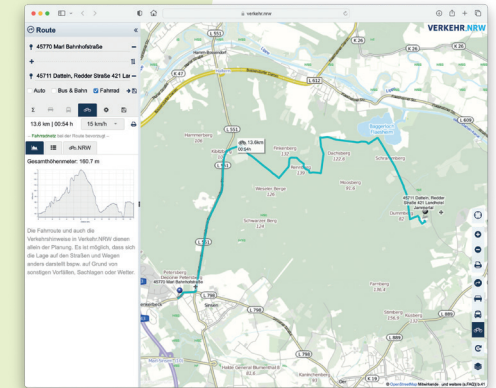
Bus und Bahn: Reisenden mit Bus und Bahn gibt Verkehr.NRW eine Vielzahl relevanter Informationen an die Hand. So können sich Interessierte verschiedene Alternativrouten für ihre Reise ausgeben lassen. Dazu gehören mögliche Umsteigepunkte, jeweilige Gleise und gegebenenfalls zurückzulegende Fußwege. Zusätzlich lassen sich Bus- und Bahnhaltstellen, zugehörige Aushangfahrpläne mit Ankunfts- und Abfahrtszeiten ganz leicht ausgeben.



Fahrrad: Radrouten in Verkehr.NRW



können übrigens auch für Rheinland-Pfalz, Hessen, Thüringen, Niedersachsen, die Niederlande und Belgien geplant werden. Zusätzlich zur Routendarstellung in der Karte wird eine übersichtliche Liste ausgegeben. Für die einfache Planung sind die Höhenmeter dargestellt.



Was sind die Ziele von Verkehr.NRW?

NRW ist eines der führenden Länder in der Digitalisierung und Vernetzung von Mobilität. Für eine erfolgreiche Verkehrswende sollen vorhandene Verkehrsmittel und Infrastrukturen noch effizienter genutzt und miteinander verknüpft werden. Um dies zu unterstützen, werden auf Verkehr.NRW Auto, Bus, Bahn und Fahrrad zukünftig noch gleichberechtigter nebeneinander gestellt. Bereits heute können in Verkehr.NRW Rad- und ÖPNV-Routen miteinander kombiniert werden. Dieses Feature wird in Zukunft noch weiter für unterschiedliche Verkehrsmittel ausgebaut.

Das Wichtigste zum Schluss: Verkehr.NRW stellt sämtliche Informationen kostenlos, werbefrei und vor allem in Echtzeit zur Verfügung.